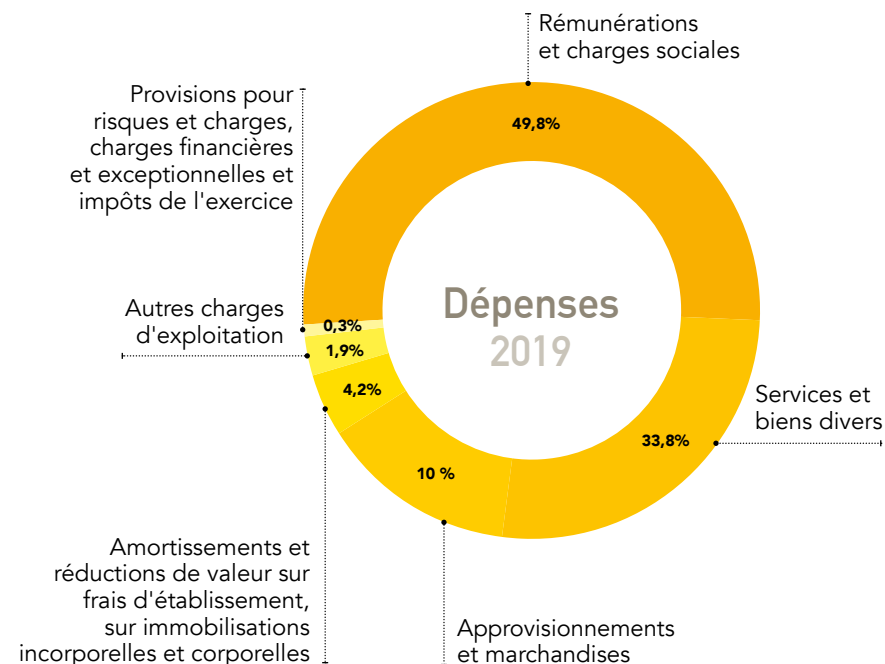
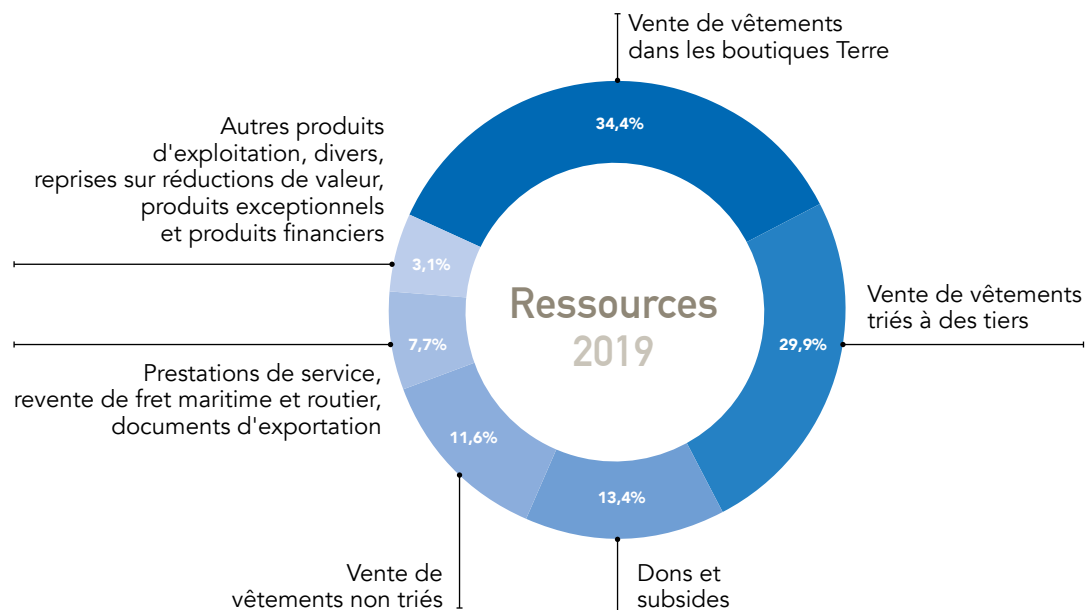




Rapport financier 2019

Compte de résultats en euros	2019	2018
Chiffre d'affaires	10 211 041	9 980 631
Encours de fabrication produits finis et commandes en cours d'exécution	276 200	19 579
Dons et subsides	1 675 249	1 641 935
Autres produits d'exploitation	326 373	306 090
Sous-total ventes et prestations	12 488 862	11 948 235
Approvisionnements et marchandises	1 279 065	1 099 093
Services et bien divers	4 326 747	4 288 916
Rémunérations et charges sociales	6 380 276	5 992 036
Amortissements et réductions de valeur sur frais d'établissement, sur immobilisations incorporelles et corporelles	529 924	521 446
Réductions de valeur sur stocks, sur commandes en cours d'exécution et sur créances commerciales	7 018	-19 920
Autres charges d'exploitation	244 380	319 848
Sous-total coût des ventes et prestations	12 767 411	12 201 419
Résultat d'exploitation	-278 549	-253 184
Produits financiers	5 126	8 357
Charges financières	32 362	31 061
Résultat courant	-305 785	-275 888
Produits exceptionnels	51 788	36 547
Charges exceptionnelles	4 828	20 118
Impôts de l'exercice	1 776	1 790
Résultat de l'exercice	-260 602	-261 249



Bilan au 31/12/2019 en euros

Actif

Actifs immobilisés.....	4 511 636
Créances à plus d'un an	307 280
Stocks et commandes en cours.....	1 392 475
Créances à moins d'un an	1 453 704
Placements de trésorerie.....	180 000
Valeurs disponibles.....	471 143
Comptes de régularisation	43 106

Total 8 359 344

Passif

Fonds social.....	5 269 858
Dettes à plus d'un an	734 817
Dettes à moins d'un an	2 353 964
Comptes de régularisation	705

Total 8 359 344



Merci pour les vêtements que vous nous donnez ! Ils nous permettent de réaliser nos missions.

Terre asbl est certifiée Solid'R. Ce label permet de distinguer les organisations qui respectent les critères de l'économie sociale. Le respect de ceux-ci est contrôlé chaque année par un organisme indépendant.

Les comptes annuels de Terre asbl sont disponibles sur le site de la Banque Nationale de Belgique (www.bnb.be) sous le numéro 0407.214.809. Ceux-ci sont attestés sans réserve par le commissaire, réviseur d'entreprises.