



Rapport financier 2023

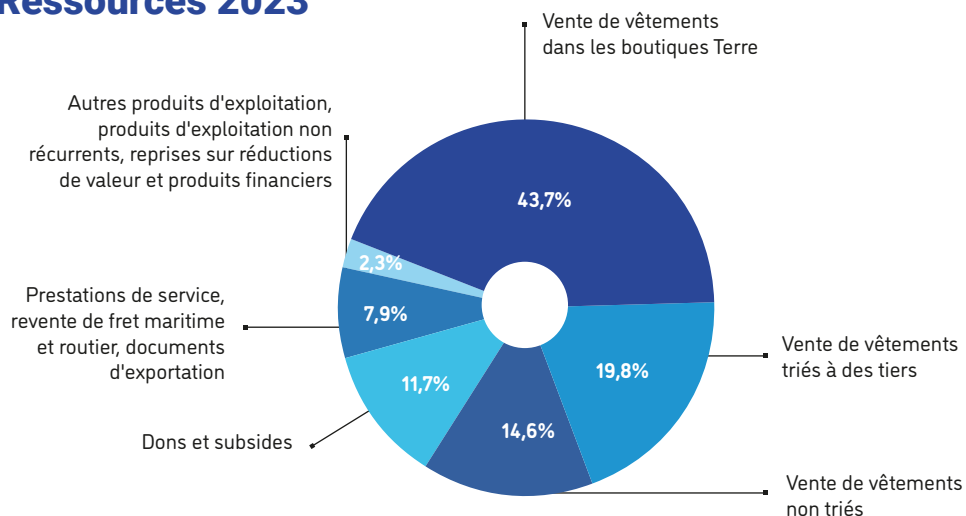


Compte de résultats en euros

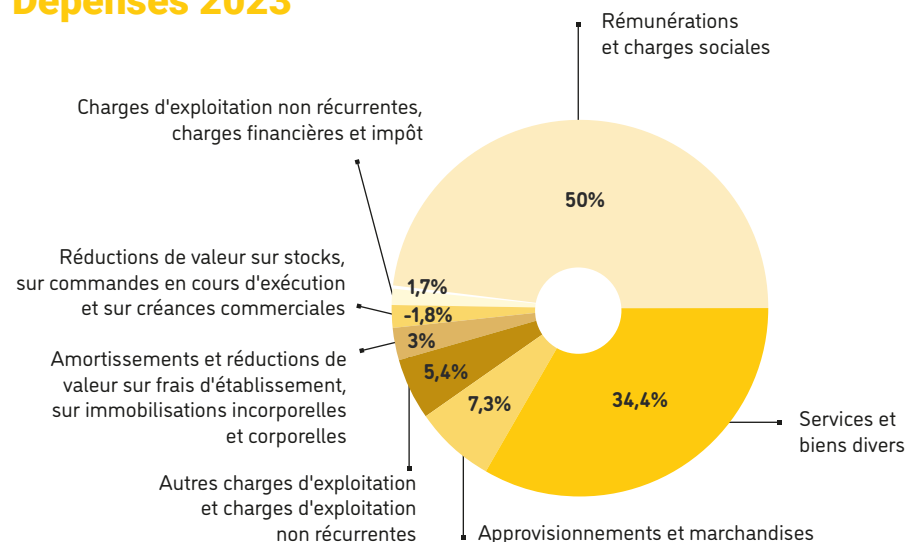
	2023	2022
Chiffre d'affaires.....	15 052 824	13 979 501
Encours de fabrication produits finis et commandes en cours d'exécution (augmentation=+).....	27 451	- 72 352
Production immobilisée.....	0	0
Dons et subsides.....	2 647 118	2 437 652
Autres produits d'exploitation.....	392 426	362 181
Produits d'exploitation non récurrents.....	21 272	30 802
Sous-total ventes et prestations	18 141 091	16 737 784
Approvisionnements et marchandises.....	1 362 416	1 817 867
Services et bien divers.....	6 399 023	5 400 170
Rémunérations et charges sociales.....	9 306 433	7 709 116
Amortissements et réductions de valeur sur frais d'établissement, sur immobilisations incorporelles et corporelles....	563 664	517 499
Réductions de valeur sur stocks, sur commandes en cours d'exécution et sur créances commerciales.....	- 337 109	418 203
Provisions pour risques et charges.....	0	0
Autres charges d'exploitation.....	997 979	539 078
Charges d'exploitation non récurrentes.....	57 914	50 341
Sous-total coût des ventes et prestations	18 350 318	16 452 273
Résultat d'exploitation.....	- 209 227	285 511
Produits financiers.....	6 012	6 024
Charges financières.....	259 489	135 187
Résultat avant impôts.....	- 462 704	156 349
Impôts de l'exercice.....	2 517	1 561
Résultat de l'exercice	-465 221	154 788



Ressources 2023



Dépenses 2023



Bilan au 31/12/2023 en euros

Actif	Passif
Actifs immobilisés.....3 576 521	Fonds social.....4 484 329
Stocks et commandes en cours.....2 534 161	Dettes à plus d'un an.....638 500
Créances à moins d'un an.....1 522 139	Dettes à moins d'un an.....3 311 661
Placements de trésorerie.....10	Comptes de régularisation.....28 086
Valeurs disponibles.....688 023	
Comptes de régularisation.....181 722	
Total 8 462 576	Total 8 462 576



**Merci pour les vêtements que vous nous donnez !
Ils nous permettent de réaliser nos missions.**

Terre asbl est certifiée Solid'R. Ce label permet de distinguer les organisations qui respectent les critères de l'économie sociale. Le respect de ceux-ci est contrôlé chaque année par un organisme indépendant.

Les comptes annuels de Terre asbl sont disponibles sur le site de la Banque Nationale de Belgique (www.bnb.be) sous le numéro 0407.214.809. Ceux-ci sont attestés sans réserve par le commissaire, réviseur d'entreprises.